

三轴RMS输出加速度传感器

产品概述

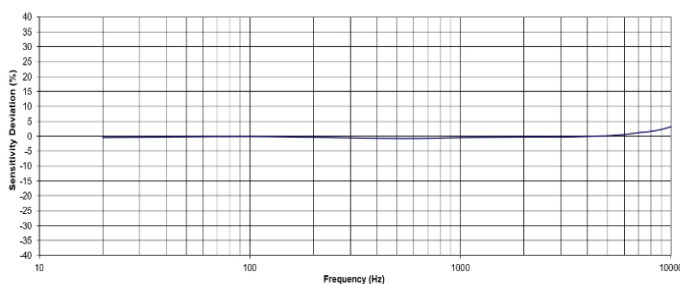
333C系列产品是一款三轴工业振动测量用压电加速度传感器，其特点是采用环形剪切模式的陶瓷晶体为敏感元件，具有长期保持输出稳定的特性。此加速度传感器的内部电路是在两线制框架上同时提供电压激励和传输4-20mA电流输出信号，信号地内部屏蔽，并与外壳隔离；同时信号放大电路设计考虑了极性反向保护。外壳采用不锈钢激光焊接工艺（或表面氧化铝合金）以保证产品的密封性，输出连接头采用标准的M12-5针玻璃绝缘连接器以满足不同环境下使用时输出的稳定性；333C系列加速度传感器除了可以粘合剂安装外同时还提供M5的通孔螺丝以便牢固安装。333C系列加速度传感器具有宽频带响应和抗冲击的特性，所以对环境比较恶劣的工业振动监控和测量使用来说，333C是一款理想的加速度传感器。另外，森瑟科技还提供与标准M12-5针接头配套的线缆，型号18T-L可选，具体参见配件表格。

特点：

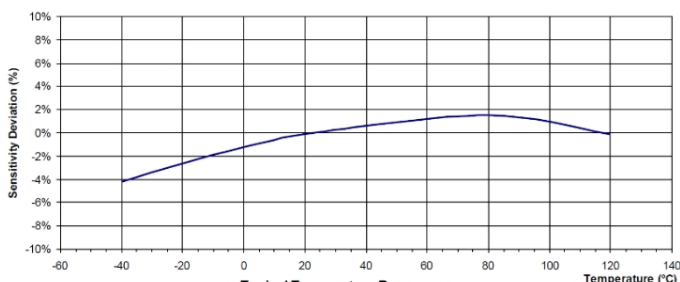
- 三轴向输出
- 4-20mA有效值信号
- 金属焊接密封
- 外壳隔离
- EMI/RFI屏蔽
- 抗冲击保护

应用：

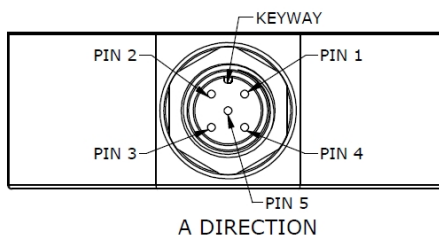
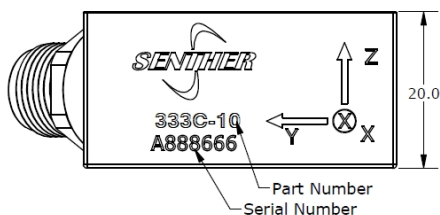
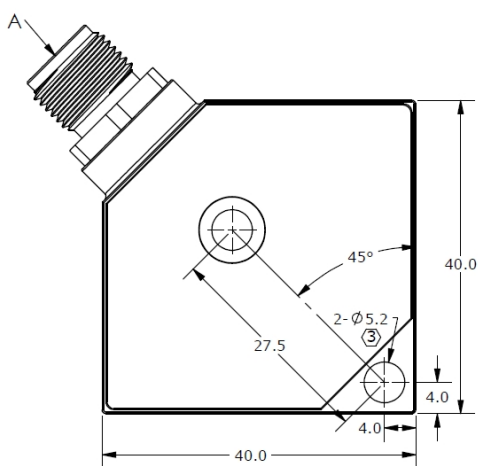
- 鼓风机监测
- 齿轮箱监控
- 轴承检测
- 设备状态监控



Typical Frequency Response



Typical Temperature Response



规格参数

除非有特别说明，下列参数典型值均在@24°C (+75°F), 24Vdc, 100Hz的条件下测得。

产品型号	333C-5	333C-10	333C-20	333C-50	333C-100	333C-500	
测量范围	5	10	20	50	100	500	g, RMS
满量程输出±10% @25°C	16	16	16	16	16	16	mA
频率响应 ±10%	5-4000	5-5000	5-7000	5-7000	5-7000	5-7000	Hz
频率响应 ±3dB	3-10000	3-10000	3-13000	3-13000	3-13000	3-13000	Hz
谐振频率	20	20	32	32	32	32	kHz
横向灵敏度	<5	<5	<5	<5	<5	<5	%
温度响应 -55 to +85°C	±10	±10	±10	±10	±10	±10	%
非线性	±1	±1	±1	±1	±1	±1	%FSO
冲击极限	2000	2000	5000	5000	5000	5000	g
上电时间	<2	<2	<2	<2	<2	<2	s
重量	75	75	75	75	75	75	Gram

规格参数	规格	单位
偏置电流 ±10%	4	mA
恒流激励电压	12 to 30	Vdc
输出阻抗	<100	Ω
绝缘阻抗 (@100Vdc)	>100	MΩ
操作温度范围	-55 to +85°C	°C
防护	金属焊接密封	
外壳材料	316L 不锈钢	
敏感元件	压电陶瓷	
连接器	5 针 M12 接头	

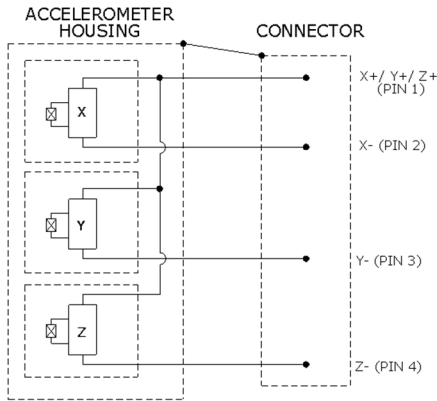
附件

1. 校准参数表为标配
2. 可选安装配件

产品型号	描述	配置项
PM0111	M5x25 杯头内六角螺丝	2pcs 标配
18T-10	10 米长带 M12 连接器的线缆 (PVC)	可选
IN-91	便携式振动分析仪	可选
IN-SDG	8 通道数据采集器	可选

测量系统配置项

传感器	配套线缆	直流电源	信号调理器	数据采集器	电脑



电缆输出部分:

Wire definition	
1	Brown
2	White
3	Blue
4	Black
5	Gray

选型指引

333	C	-	50	-	5
型号	输出方式	-	范围	-	电缆长度
333	C= RMS 电流信号输出	-	5=5g 10=10g 20=20g 50=50g 100=100g 500=500g	-	5=5 米 空=连接器输出

