

耐高温加速度传感器

产品概述

310P产品是一款高信号输出压电加速度传感器，专门用于测量工业现场高温环境下设备的振动，该产品采用不锈钢激光焊接密封，非常适合在极端环境下使用；同时该产品还是振动/冲击加速度测量用行业专用传感器。310P产品采用1/4-28螺纹安装孔，该产品在无外接电源的情况下可自发信号输出。310P产品采用压电晶体为敏感元件，采用环形剪切的工作模式；产品具有低基座应变灵敏度，高谐振频率点，和输出长期稳定的特性。310P产品顶出5/8-24航空接头，搭配低噪声的同轴线缆工作可以大幅降低信号失真。森瑟科技提供与之相配的5/8-24接头转BNC接头的高温特氟龙电缆，型号为16A5-L-B可选。

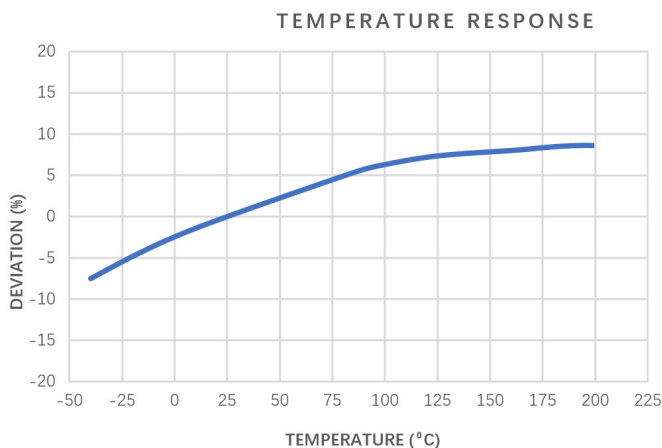
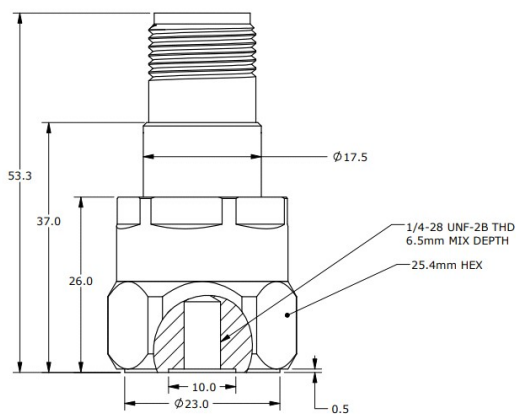
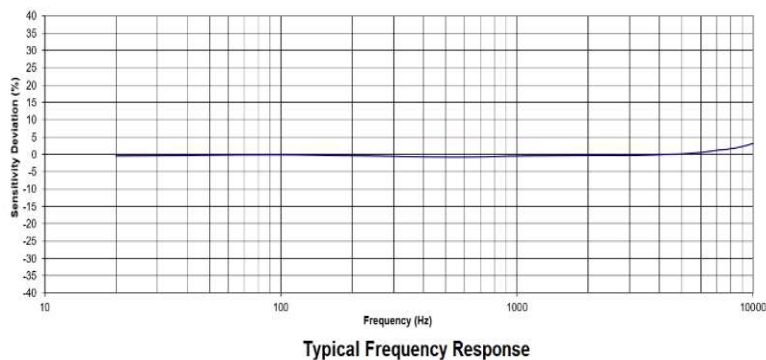
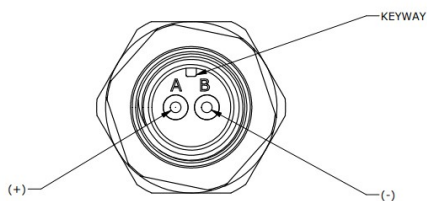


特点：

- 高灵敏度/分辨率
- 顶出连接器/线缆
- 粘合剂或螺柱安装
- 金属焊接密封
- 环形剪切模式
- 宽频带响应

应用：

- 柴油机状态监测
- 高温管道测试
- 飞行器测试
- 发动机排气系统



规格参数

除非有特别说明，下列参数典型值均在@24°C (+75°F)， 100Hz的条件下测得。

性能参数	-40	单位
灵敏度, 典型值	40	pC/g
灵敏度, 最小值	36	pC/g
频率响应 ±5%	3-5000	Hz
频率响应 ±10%	1-10000	Hz
频率响应 ±3dB	0.4-14000	Hz
谐振频率	32	kHz
横向灵敏度	<5	%
温度响应, -50 to +200°C	±15	%
非线性	±1	%
测量范围	±1000	g
冲击极限	±5000	g

通用参数	规格范围	单位
内阻 (@100Vdc)	>10	GΩ
内阻 @ +200°C (+392°F)	>10	MΩ
容值(名义值)	1400	pF
接地	外壳隔离	
绝缘阻抗 (@100Vdc)	>100	MΩ
操作温度范围	-50 to +200	°C
防护	金属焊接密封	
外壳材料	不锈钢	
敏感元件	压电陶瓷	
重量	121	Grams
安装扭矩	6 (0.7)	lb-in(Nm)

附件

1. 校准报告
2. 可选安装配件

料品编码	描述	配置项
PM0011	¼-28 转 ¼-28 安装螺柱	2 选 1 标配
PM0008	¼-28 转 M6 安装螺柱	
PM0007	¼-28 转 M10 安装螺柱	可选
MB0001	安装磁座	可选
16A5-10	10 米长带 MIL-C-5015 连接器特氟龙线缆	可选
16A5-10-B	10 米长带 MIL-C-5015 连接器转 BNC 接头特氟龙线缆	可选
IN-06	3 通道电荷转换器	可选
IN-07	1 通道线上电荷转换器	可选
IN-SDG	8 通道数据采集系统	可选

测量系统配置项



选型指引

310	P	-	A
型号	输出方式	-	安装螺柱
310	P=电荷输出	-	A= 1/4-28 转 1/4-28 螺柱 B= 1/4-28 转 M6 螺柱 C*=客户定制

