

通孔安装电荷输出加速度传感器



特点:

- 小巧紧凑型
- 粘合剂或螺丝安装
- 金属焊接密封
- 外壳隔离
- 环形剪切模式
- 宽操作温度范围
- 宽频率响应

应用推荐

- 振动监测
- 冲击测试
- 路面测试
- 模态测试
- 飞行试验

动态特性

灵敏度, ±10%, 25°C	5pC/g
测量范围	2000g 峰值
幅值非线性	<1%
频率响应:	
±5%	1-7,000 Hz
±1dB	1-10,000 Hz
±3dB	0.5-15,000 Hz
谐振频率	40 kHz
最大横向灵敏度	5%
温度响应:	
-50°C	-10%
+200°C	+10%

电气特性

供电要求	无需供电
带宽噪声 (1Hz to 10kHz)	1mg
接地	外壳接地

环境参数

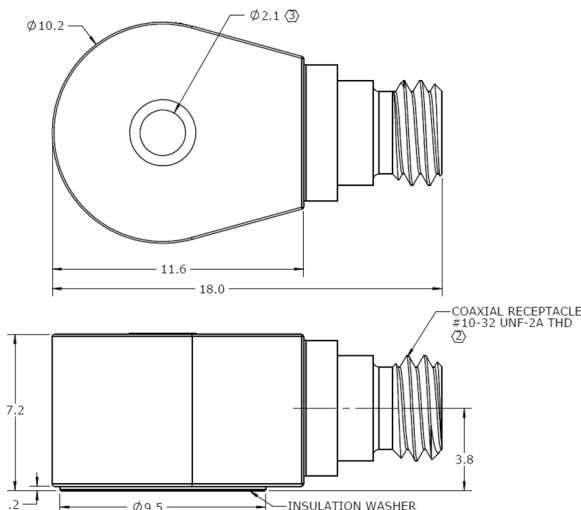
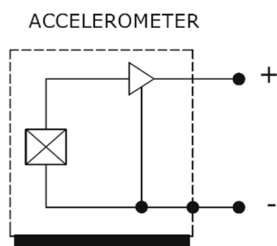
操作温度	-50 to 200°C
振动极限	2000g 峰值
冲击极限	5000g 峰值
电磁灵敏度	70µg/高斯
密封	金属焊接
最大基座应变灵敏度	0.0002g/µε

本体特性

敏感元件	压电陶瓷/剪切型
重量	7克
外壳材料	不锈钢
输出连接头	10-32

附件

安装螺母: M2, 或客户定制(-C)
 可选配BNC接头输出线缆: 型号11P-L, L代表线长(米)
 校准证书
 备注:频率响应及噪声谱密度为典型值



型号指引

